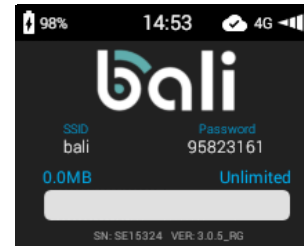


הפעלת המכשיר

במהלך הפעלת המכשיר תופיעה על המסך הודעת ה "Welcome"



המתן כדקה עד להופעת מסך הבית.

2

מדריך הפעלה למשתמש



כפתור הפעלה

1. לכיבוי והדלקה של המכשיר לחץ למשך כ 3 שניות על כפתור ההפעלה.
2. כאשר המסך חשור, לחיצה קצרה על כפתור ההפעלה מדליקה את המסך.
3. כאשר המסך דולק, לחיצה קצרה על כפתור ההפעלה מחליפה תצוגה.

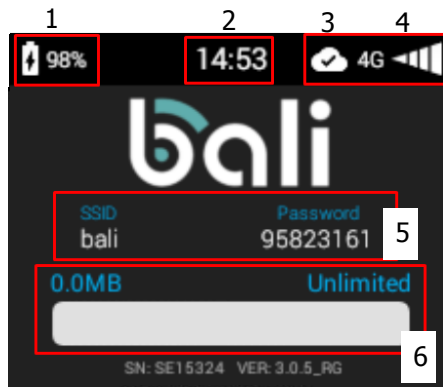
1

מחווני החיבור

5. סמל ענן ריק משמע המכשיר מתחבר לענן, המתן לחיבור.
6. ענן עם סימן v בתוכו משמע המכשיר מחובר לענן.
7. כאשר מופיעה מצב החיבור לרשת (3G או 4G) השירות זמין והמכשיר מוכן לשימוש

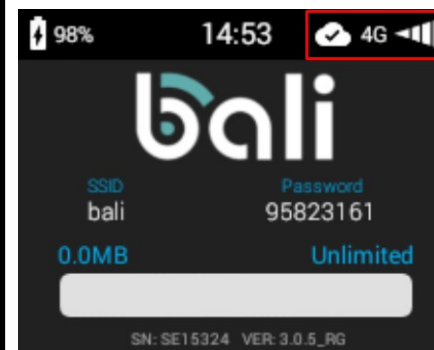
4

התמצאות במסך הבית



1. עוצמת המתח בסוללה/טעינת הסוללה
2. השעה בזמן מקומי
3. מצב החיבור לענן הוירטואלי
4. מצב החיבור לרשת הסלולארית
5. שם וסיסמת הגישה לרשת האלחוטית (WiFi)
6. מד צריכת חבילת הגלישה

3



6 7

איך להתחבר אלחוטית למכשיר באמצעות WiFi



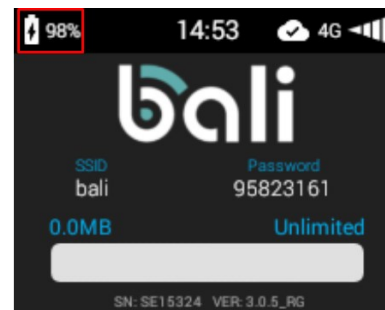
במסך הבית מוצגת שם רשת ה WiFi שנוצרה על ידי המכשיר וכן את הסיסמא לחיבור מאובטח.

5

טעינת המכשיר



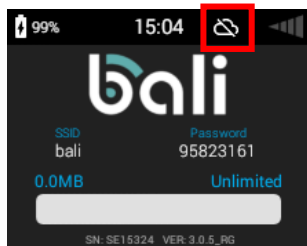
המכשיר מצויד בשקע טעינה מסוג מיקרו USB



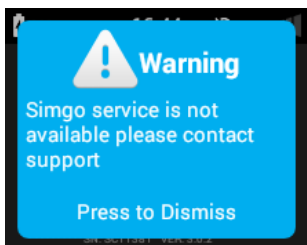
1. סמל הבטריה עם סימן ברק בתוכו מציין שהמכשיר בטעינה
2. האחוז מימין לסמל הבטריה מציין את מצב מתח הבטריה הנוכחי.

6

פתרון בעיות



ענן ריק עם קו מציין שישנה בעייה בשירות נא ליצור קשר עם שירות הלקוחות



מסך כחול עם משולש אזהרה מציין שישנה בעייה בתקשורת. נא ליצור קשר עם שירות לקוחות

7

נתונים טכניים

מידות המכשיר:

- 100x70x15 (עובי/רוחב/אורך) משקל 120 גרם

רשתות נתמכות:

סלולאר	WiFi
2G: GSM / EDGE / GPRS Quad-Band 850/900/1800/1900	IEEE 802.11 b/g/n
3G: UMTS 1/2/4/5/8	2.4 GHz
4G: FDD-LTE 1/2/3/4/5/7/8/17/19/28A LTE Cat.4: 150 Mbps	• 150 Mbps D/L 50 Mbps U/L

תומך בחיבור של עד 5 מכשירים בו זמנית

8